

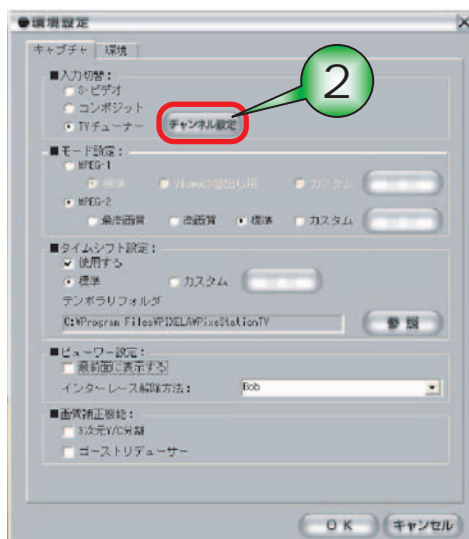
# PixeStationTVチャンネル設定手順

(地域でチャンネル設定しても「信号がありません」とメッセージが表示される場合)

1 [環境設定] ボタンをクリック



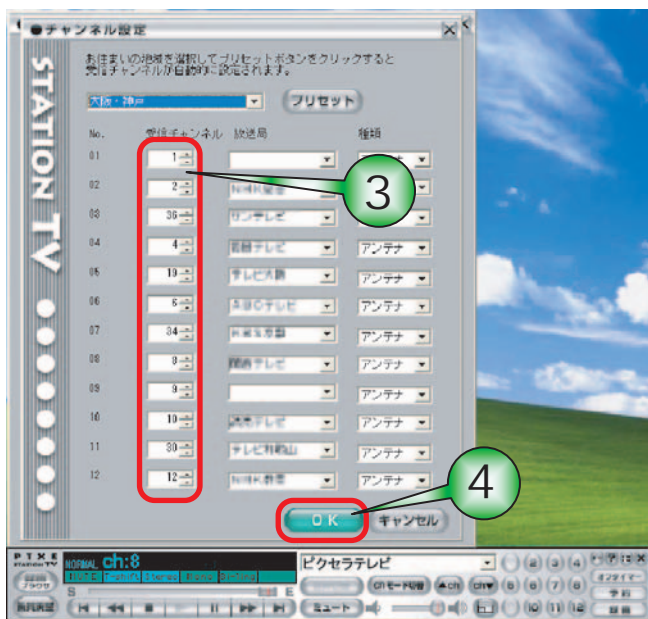
2 [チャンネル設定] ボタンをクリック



3 [受信チャンネル] のチャンネルを  
実際にアンテナが受信している中継局の  
が発信しているチャンネルに設定します

※受信チャンネルについては、新聞、インターネットまたはお近くの家電量販店などでご確認ください。

※ケーブルテレビや共同アンテナなどは、UHF帯のチャンネルが1ch~12chの空きチャンネルや独自のチャンネルに振り替えられている場合がございます。



4 [OK] ボタンをクリック

5 [OK] ボタンをクリック

以上の操作になります。  
ただし、チャンネルが正しく設定されても、テレビの映りが悪い場合がございます。  
その場合、アンテナ線の配線を見直していただくをお願いいたします。  
また、電波を増幅する装置（ブースター）が必要な場合がございます。  
電波を増幅する装置については、お近くの家電量販店にご相談ください。

