



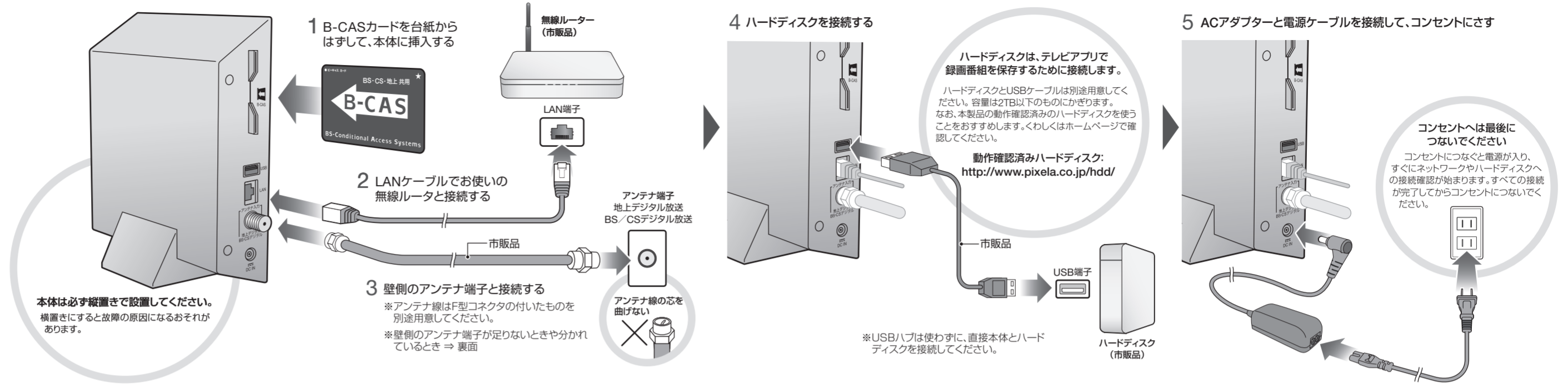
DVD再生対応
ワイヤレス テレビチューナー
型番:PIX-BR310L-DV

セットアップガイド

本書ではデジタル放送の視聴と、DVDの再生ができるまでの手順を案内しています。かならず本書を読んでから正しく安全に使用してください。また、本書は保証書も兼ねていますので読んでいただくと大切に保管しておいてください。

205000250-0

STEP1 本体の設置と接続



内容品を確認する

はじめに内容品がすべてそろっているかを確認してください。内容品に異常や不足があるときは、購入から2週間以内に弊社ユーザーサポートセンター(裏面)にお問い合わせください。

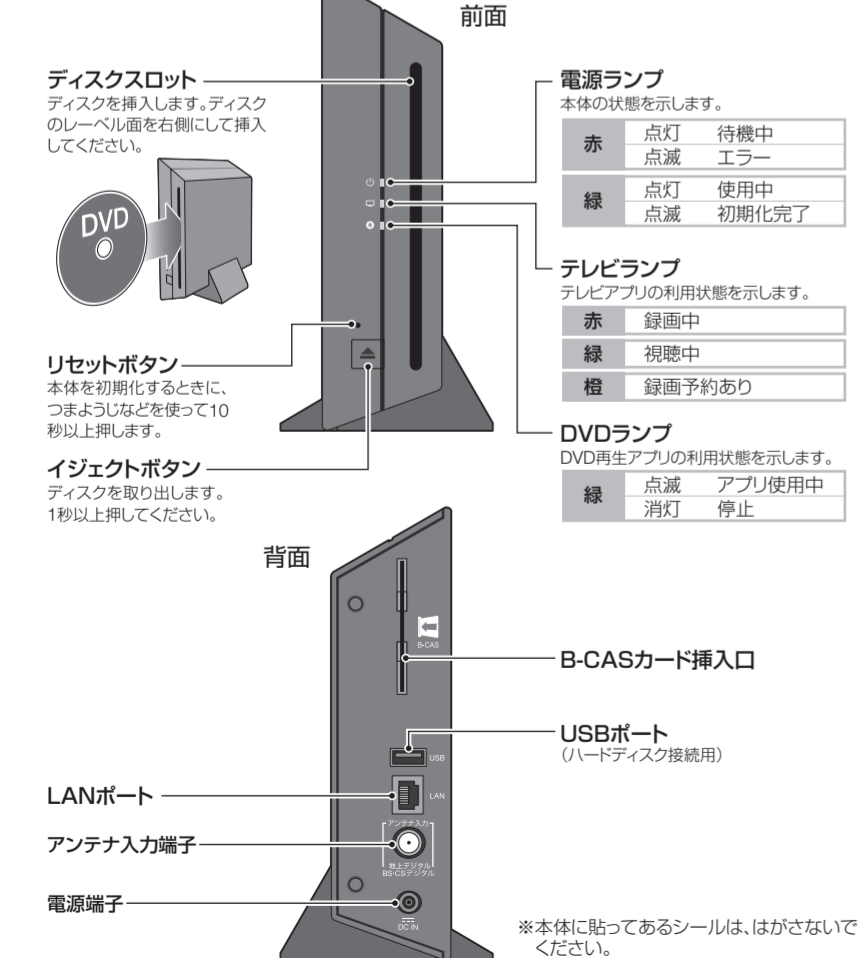
- 本体 ×1
- ACアダプター ×1
- 電源ケーブル ×1
- B-CASカード(使用許諾契約書 添付) ×1
- LANケーブル ×1
- セットアップガイド兼保証書(本書) ×1

STEP2 ネットワーク設定

無線ルーターに接続するためのネットワーク設定を行います。ここからはiPhone/iPadで操作します。



各部の名前と機能



STEP3 アプリのインストールと起動

テレビを視聴するアプリとDVDを再生するアプリをそれぞれインストールします。



こんなときは

Q.本体（チューナー）への接続に失敗する

A.LANケーブルの接続やネットワークの設定に問題があることが考えられます。

- ① 本体と無線ルーターの接続を確認してください。
 - 本体、無線ルーターの電源は入っていますか？
 - 本体と無線ルーターをつなぐLANケーブルはきちんと接続されていますか？

- ②表面の「STEP2 ネットワーク設定」をやりなおしてください。設定後、アプリを起動して本体に接続できるか確認してください。

Q.チャンネルスキャンをしても、チャンネルが表示されない

A.アンテナの接続や電波の受信に問題があることが考えられます。

最初に、アンテナの接続を確認してください。

- アンテナ線はきちんと接続されていますか？
- 壁側のアンテナ端子はデジタル放送のものですか？
- BS／CSデジタル放送用アンテナへの電源供給はされていますか？(本製品から電源供給はできません)

接続に問題がない場合は、以下のような原因で電波の受信ができていないおそれがあります。

天候の影響など	一時的に受信できなかったことが考えられます。時間をおいてからチャンネルスキャンをやり直してください。
電波が弱い	アンテナ性能や接続方法、場所、地形などの条件により、電波を受信しにくいことが考えられます。お近くの電器店にご相談のうえ、受信環境を改善してください。 <p>※アンテナを分配している場合、電波が減衰することがあります。</p>
デジタル放送を受信できる環境ではない	地上デジタル放送については、Dpa(社団法人デジタル放送推進協会)のホームページ(http://www.dpa.or.jp/)を参考にしてください。BS／CSデジタル放送の受信には、専用のアンテナと放送事業者との契約が別途必要です。

安全上のご注意

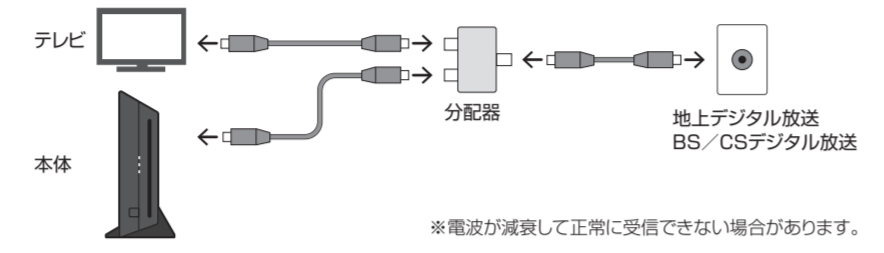
本書では、本製品を安全にお使いいただくために、かならず守っていただきたい事項を以下の表示と図記号で説明しています。

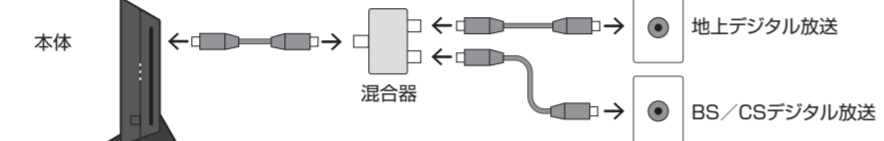
警告表示	誤った取り扱いによって生じる危害や損害の程度を以下の表示で分類しています。 <p>△警告 死亡または重症を負うことや、物的損害の発生が想定されることを示します。</p> <p>△注意 障害を負うことや、物的損害の発生が想定されることを示します。</p>	図記号	守っていただく内容の種類を示しています。 <p>⊘ 禁止事項(してはいけないこと)</p> <p>! 順守事項(かならずすること)</p>
-------------	--	------------	---

⚠ 警告	
⊘ 本製品の分解・改造は絶対にしない。火災や故障および感電やけがの原因になるおそれがあります。	! 以下の場合、本体に触れずに速やかに電源ケーブルをコンセントから抜く。 <ul style="list-style-type: none">異音、異臭、煙が出ているとき 本体およびACアダプターが故障、破損しているとき 内部に液体や異物が入ったとき ACアダプターが異常に熱いとき そのまま使用すると、火災および感電の原因になるおそれがあります。AC アダプターを抜くときは、やけどをしないように注意してください。
⊘ 以下のような場所には設置しない。 <ul style="list-style-type: none">直射日光が当たったり高温になったりする場所 熱器具の近くなどで高温になる場所 風通しの悪い場所 水や湯気などがかかる場所 ほこりや、湿気、油煙の多い場所 可燃性、爆発性、引火性のガスがある場所 粉じんが発生する場所 振動や衝撃のある場所 傾斜しているなどで不安定な場所 船舶や自動車などの乗り物の中 小さなお子様の手が届く場所 火災や故障および感電やけがの原因になるおそれがあります。	⊘ 故障や事故を防ぐため、以下のことはしない。 <ul style="list-style-type: none">内部に指や物を入れない 熱器具に近づけたり、破損させたりしない 水につけたり、濡らしたりしない 重い物をのせたり、強い衝撃を与えたりしない 上から物を被せない 火災や故障および感電やけがの原因になるおそれがあります。
! かならず家庭用コンセント(100V)で使用する。 <p>たご足配線などコンセントや配線器具の定格を超える使い方をすると、発熱して火災の原因になるおそれがあります。</p>	! ACアダプターの取り扱いは以下の事項を守る。 <ul style="list-style-type: none">本製品に付属のACアダプターを使用する ACアダプターと電源ケーブルを確実に接続する 抜くときは、ACアダプターのアダプター部分を持つ プラグ部分のほこりや汚れは定期的に掃除する 誤った取り扱いをすと、火災や故障および感電の原因になるおそれがあります。
! 何か異常が起こったときに、すぐにACアダプターを抜けるように設置する。 <p>異常が発生したときに通電し続けると、火災や故障および感電の原因になるおそれがあります。</p>	

Q.壁側のアンテナ端子が足りない／分かれている

A.分配器や混合器を使って接続します。

アンテナ端子が足りないとき
別途、分配器とアンテナ線をもう2本用意して、下図のように接続してください。

※電波が減衰して正常に受信できない場合があります。

地上デジタル放送とBS／CSデジタル放送でアンテナ端子が分かれているとき
別途、混合器とアンテナ線をもう2本を用意して、下図のように接続してください。


製品仕様

製品名	DVD再生対応 ワイヤレス テレビチューナー		
型番	PIX-BR310L-DV		
電源	本体：DC+12V ACアダプター：AC 100V 50/60Hz		
消費電力	最大12W		
受信放送	地上デジタル放送(ISDB-T) /パススルー対応 BS デジタル放送(ISDB-S) 110度CS デジタル放送(ISDB-S)		
対応ディスク	サイズ :12cm	種別 : DVD-ROM DVD-R(DL) DVD-RW DVD+R(DL) DVD+RW	
	※8cmのディスクサイズには対応していません。 <p>※OPRMには対応していません。そのため、レコーダーなどで書き出したディスクは再生できません。</p> <p>※VRモードで記録されたディスクの再生には対応していません。VRモードとは、レコーダーなどで一般的に書き出される形式です。</p>		
リージョン(地域)コード	2 <p>※本製品はリージョンコードを変更できません。</p>		
インターフェース	地上デジタル／BS デジタル／110度CSデジタル混合アンテナ端子(F型コネクタ)、B-CAS カード挿入口、LANポート(10BASE-T/100BASE-TX)、電源ポート(DC入力)、USBポート(Aタイプ)		
対応ハードディスク容量	2TB(最大)		
外形寸法	約89.5 mm(W) × 150 mm(D) × 191.5 mm(H) <p>※突起部含まず、ゴム足含む</p>		
質量	約850g		
使用温度範囲	温度 :5℃～35℃	湿度 :10～80%RH(結露なきこと)	

- この装置は、クラスB情報技術装置です。この装置は、家庭環境で使用することを目的としていますが、この装置がラジオやテレビジョン受信機に近接して使用されると、受信障害を引き起こすことがあります。本書に従って正しい取り扱いをしてください。(VCCI-B)
- 仕様および外観は、性能向上やその他の理由で予告なく変更される場合があります。

アプリ動作機種

対応機種	iPad Air／iPad (4th generation)／iPad (3rd generation)*／iPad 2*／iPad mini Retinaディスプレイモデル／iPad mini*／iPhone 5s／iPhone 5c／iPhone 5／iPhone 4s*／iPod touch (5th generation)* <p>※[*]がある機種をお使いの場合は、アプリで設定している画面によって映像が薄らかに表示できないことがあります。</p>
OS	iOS 6.1.3 / 6.1.4 および iOS 7.0 / 7.1 以降
その他	ながら見機能を利用する場合はインターネット環境が必要

使用上のご注意

本書について

- 本書では「DVD再生対応 ワイヤレス テレビチューナー」を「本製品」または「本体」と表記しています。
- 本書では「ワイヤレスTV(StationTV)」および「ワイヤレスDVD」を「アプリ」と表記しています。
- 本書では地上デジタル放送、BSデジタル放送、110度CSデジタル放送を総称して「デジタル放送」と表記しています。
- 本書で使用している画像は、実際とは異なる場合があります。
- 本書の内容の一部、およびすべてを無断で転載することは禁じられています。
- 本書では®および™などの商標マークを一部省略しています。
- 本書に記載されていない操作方法については、アプリのヘルプを参照してください。

本製品について

- 本製品は日本国内での使用を前提に設計されています。電波障害などを引き起こすおそれがありますので海外では使用しないでください。
- 本製品は一般家庭用に設計・製造されています。人命に関わったり、高度な信頼性が必要な設備や機器などへの組み込みや制御などへの使用は意図していません。
- 受信したコンテンツに対して制作者の著作権を侵害するような行為を行うと、著作権法に基づき罰せられることがあります。
- 動作確認済みハードディスク以外での録画は保証いたしかねます。
- 本製品、お使いの機器、ハードディスクの故障などにより、録画および録画予約が実行できなかった場合や、録画番組が消失した場合の補償はいたしかねます。また、これらの機器を修理した場合、録画番組が再生できない場合があります。あらかじめご了承ください。
- インターネットにかかるプロバイダ料金や通信費は本製品に含まれておりません。
- 本製品および本製品のパッケージ(緩衝材を含む)を廃棄する場合は、お住まいの地方自治体の条例や規則にしたがってください。
- 本製品はクラス1レーザー製品です。レーザー光が目に入ると危険なため、分解や改造はしないでください。

クラス1レーザー製品

お問い合わせ先

本製品やアプリの操作方法についてのご質問・ご相談は、弊社ユーザーサポートセンターまでお問い合わせください。

株式会社ピクセラ ユーザーサポートセンター

	0120-727-231 (無料)
	受付時間:10時から18時(年末年始、祝日除く)
携帯電話でご利用の場合	フリーダイヤル、ナビダイヤルをご利用いただけ ない場合
 0570-064-246 (通話料がかかります)	FAX 06-6633-2992 (通信料がかかります)

製品の詳しい情報や、最新情報については弊社ホームページを確認してください
http://www.pixela.co.jp/

製品保証書

本製品は当社品質検査に合格したものです。万一、保証期間内での正常な使用状態にもかかわらず、製品故障が発生した場合、本書記載の保証規定に基づき無償修理・交換を行います。この保証書は、本書に明示した期間、条件のもとにおいて、無償修理・交換をお約束するものではありません。したがって、この保証書によってお客様の法律上の権利を制限するものではありません。

製品名／製品番号	ワイヤレス テレビチューナー PIX-BR310L-DV
製造番号	本体記載の製造番号をご記入ください。
お買い上げ日	年 月 日
保証期間	本体:1年間 (お買い上げ日より)
取扱販売店名・住所・電話番号	
販売店様へ:お買い上げ年月日、貴店名、住所、電話番号をご記入のうえ、お客様に本書をお渡しく ださい。	

- 保証期間内において、取扱説明書(電子マニュアル含む)等にしたがった正常な使用状態にもかかわらず、故障が発生した場合、保証規定に基づき無償修理及び交換を行います。故障発生の場合には、まず、お買い上げの販売店または弊社ユーザーサポートセンターへお問い合わせください。
- 保証期間経過後の修理などについてご不明の場合は、お買い上げの販売店、または弊社ユーザーサポートセンターへお問い合わせください。
- お買い上げ年月日、販売店名の記入印印がない場合は、別途、購入日を証明する書類(レシート、納品書等)の添付が必要となります。ご確認のうえ、記入印のない場合は、販売店にお問い合わせください。
- 本保証書は再発行いたしません。大切に保管してください。
- 本保証書は日本国内でのみ有効です。(This warranty is valid only in Japan.)

保証規定

- 保証期間内にあっても次の場合は有償修理となります。また、本書並びに製品付属の取扱説明書(電子マニュアル含む)等に別途記載されている場合には、その保証規定にしたがい有償での修理・交換となりますのでご注意ください。
 - お買い上げ年月日が確認できない場合、また、販売店名、販売店記入のない場合(オンライン購入の場合は、お買い上げ日を証明する書類(納品書等)が必要になります)
 - 本保証書の提示がない場合、また保証書を書き換えた、所定事項に記入がない場合
 - お取扱いの不備、操作上の誤り、他の機器との誤った接続、弊社によらない修理や改造による故障および損傷
 - お買い上げ後の輸送、移動時の取り扱いが不適当なために生じた故障および損傷
 - 火災、風水害、地震などの天災、異常電圧による故障および損傷
 - 使用中、ケース等に生じる傷などの外観上の変化
 - 付属品を取り替えた場合
 - 製品本体を除く付属品の故障および損傷
- 保証期間内でも製品を弊社へ送付された場合の送料および諸掛りにつきましては、お客様の負担となります。なお、送付の際は適切な梱包のうえ、紛失防止のために受け渡しの確認できる手段(簡易書留や宅配など)をご利用ください。
- 本製品の故障および故障状態で使用により生じた直接、間接の損害につきましては、弊社はその責任を負いかねます。
- 修理受付後、弊社において障害が再現できない場合は、修理・交換をいたしかねる場合があります。
- 修理によって交換された不良品の所有権は、当社に帰属するものとし、交換した部品に関するデータ等の内容については一切の責を負わないものとします。
- 保証期間経過後の修理につきましては、やむを得ない事情により、お客様へ事前通知なしに使用部品などを変更する場合があります。
- 修理や交換の際、当社の品質基準に適合した再利用品や部品を使用する場合があります。