

ファイル形式を変換する (.wmv 形式)

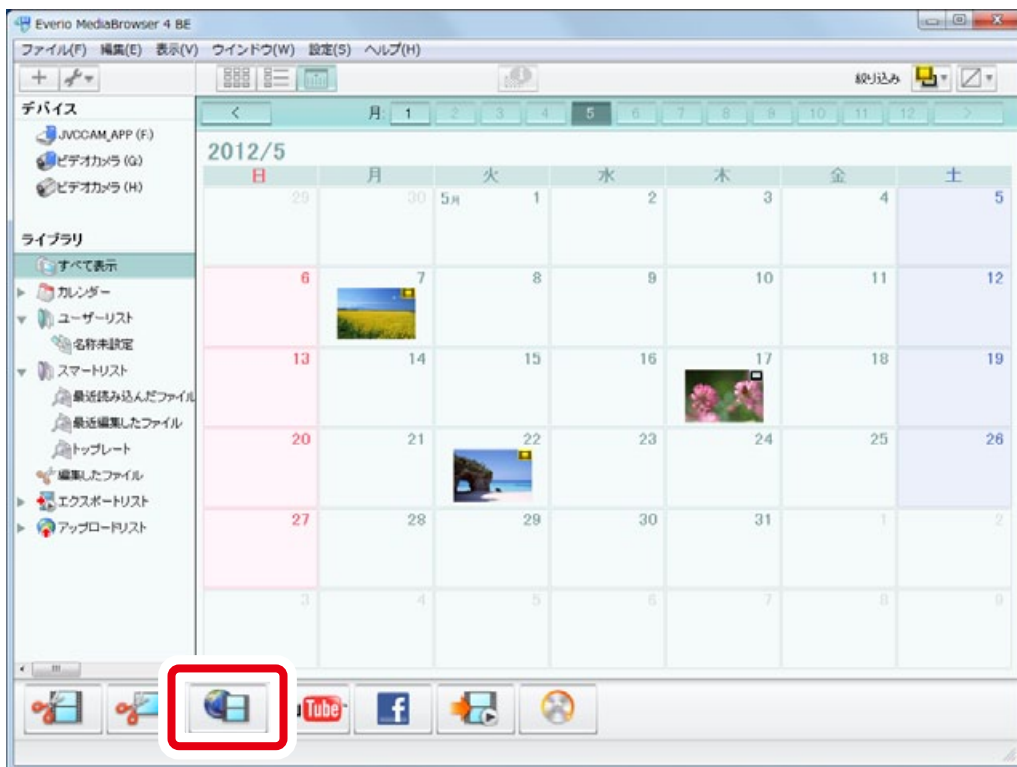
はじめに

- 本書では映像ファイルを .wmv 形式に書き出す方法を説明しています。
- ビデオカメラで撮影したファイルをあらかじめパソコンに取り込んでおいてください。

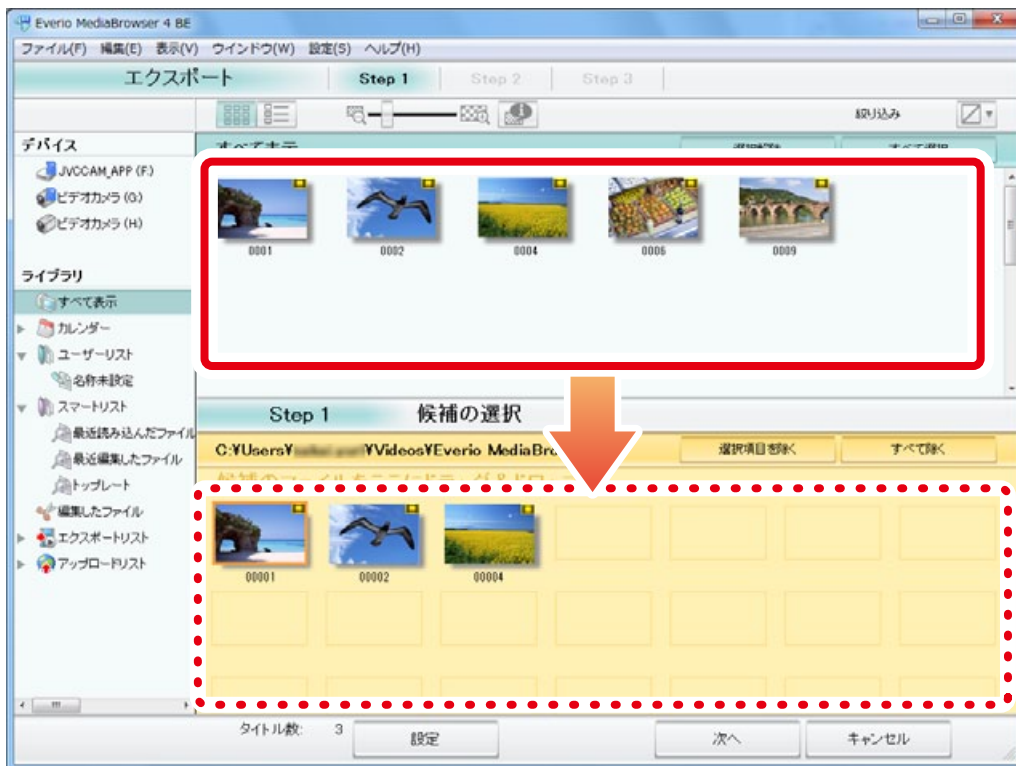
操作手順


1 Everio MediaBrowser 4 を起動します。

2  をクリックします。

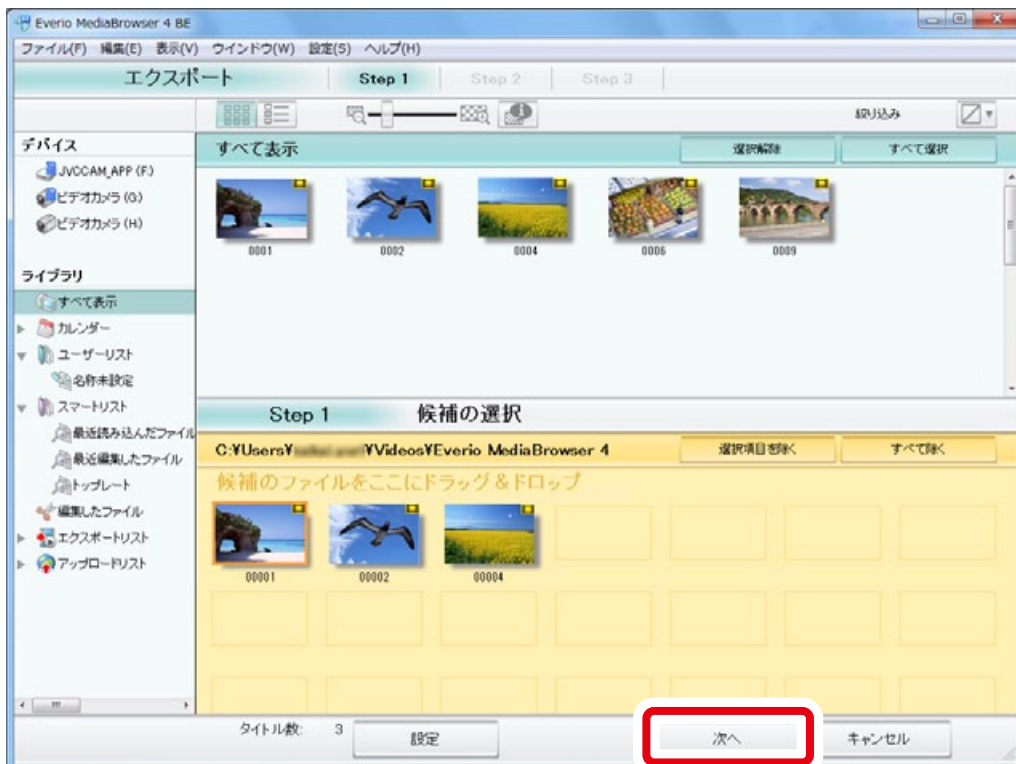


3 対象のファイルを、画面内 の領域にドラッグ&ドロップします。

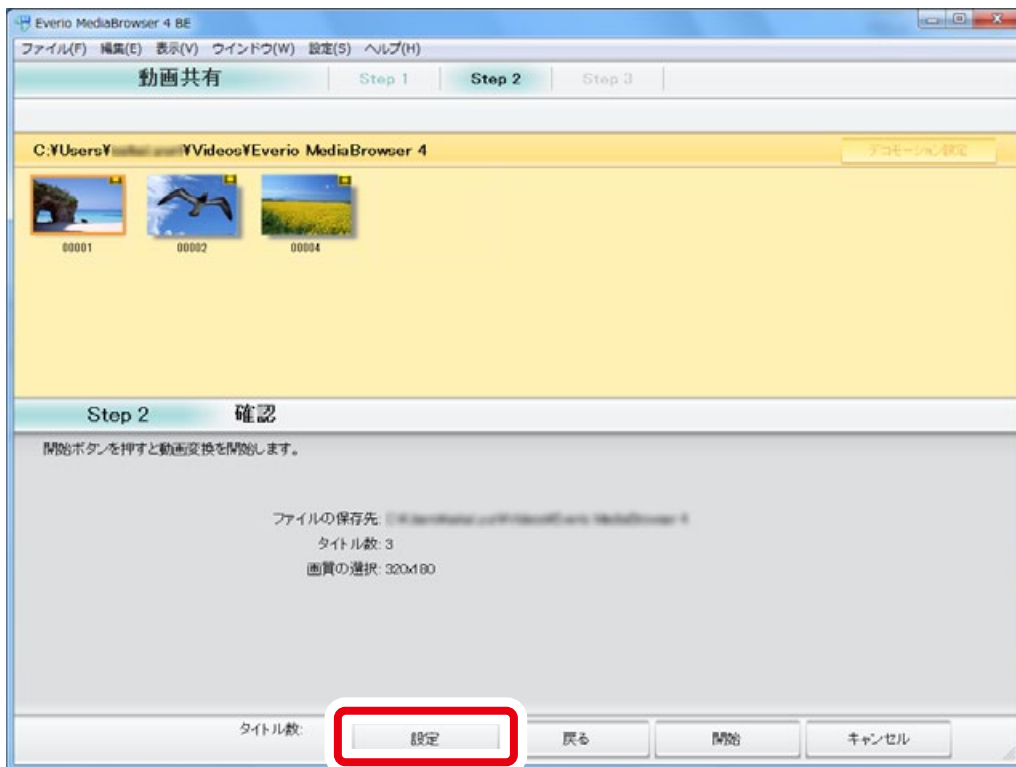


* 違うファイルをドラッグ&ドロップした場合は、画面内  の領域でファイルをクリックしてから、**選択項目を除く** をクリックしてください。

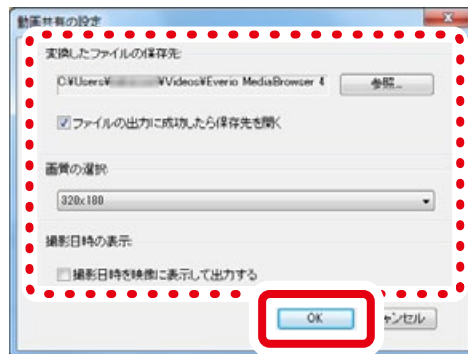
4 [次へ]をクリックします。



5 [設定]をクリックします。



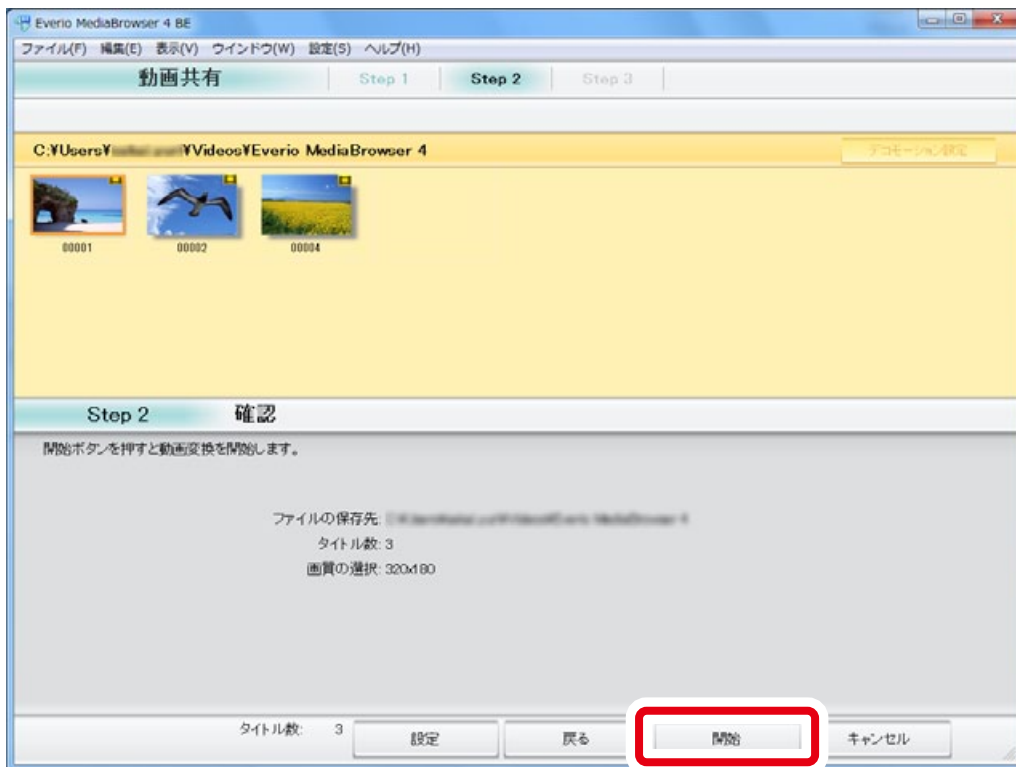
6 必要に応じて設定を変更してから、[OK]をクリックします。



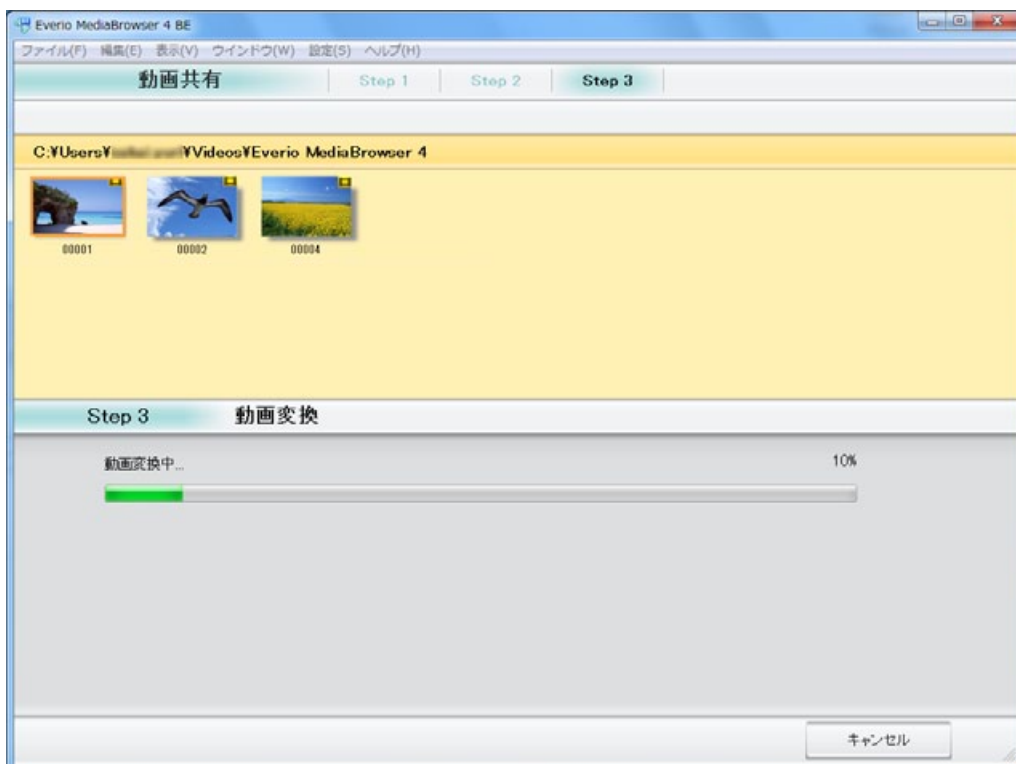
設定項目	内容	
変換したファイルの保存先	.wmv 形式に変換したファイルの保存先を設定します。	
ファイルの出力に成功したら保存先を開く	変換が完了したときに保存先のフォルダを開きます。	
画質の選択	1920 × 1080	解像度を 1920 × 1080 ピクセルに変換します。
	1280 × 720	解像度を 1280 × 720 ピクセルに変換します。
	640 × 360 / 640 × 360 (480)	解像度を 640 × 360 または 640 × 480 ピクセルに変換します。
	320 × 180 / 320 × 180 (240)	解像度を 320 × 180 または 320 × 240 ピクセルに変換します。
撮影日時を映像に表示して出力する	映像の右下に撮影日を表示します。	

* 画面比率が異なる映像に変換した場合は、画面の上下または左右に黒い帯が表示されます。

7 [開始]をクリックします。

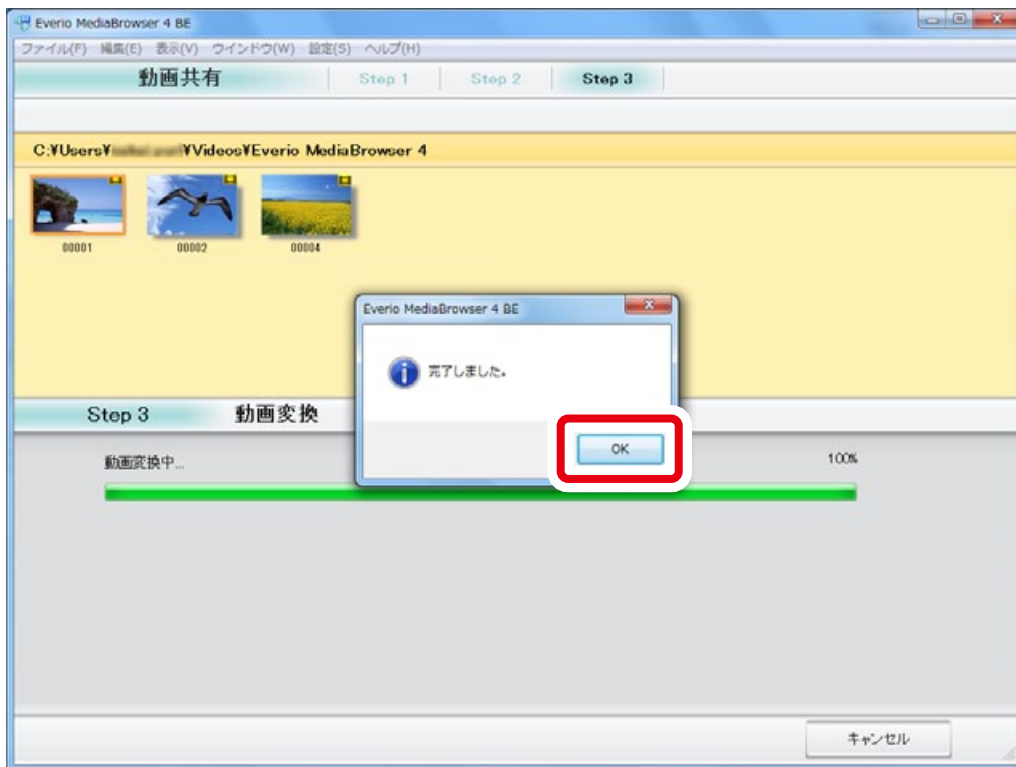


8 書き出しが開始されます。



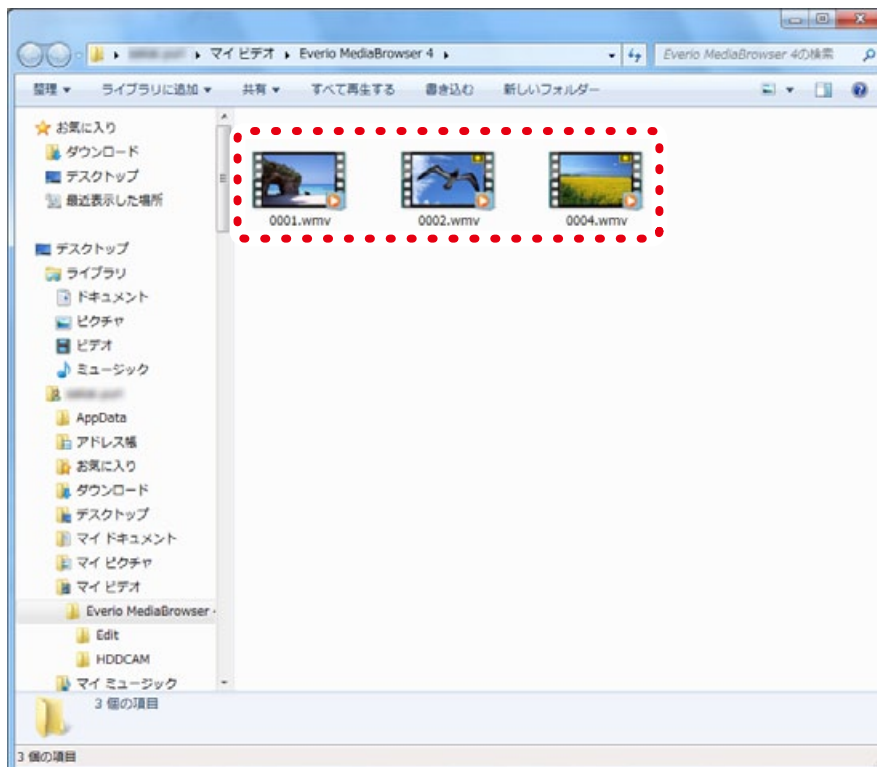
* 進捗バーが 100% になるまでしばらくお待ちください。

9 メッセージを確認してから [OK] をクリックします。



➡ ファイルの書き出しが完了しました。

10 保存先に .wmv 形式のファイルが保存されているか確認します。



以上で本書の操作は完了です。